

УТВЕРЖДАЮ

Глава администрации Березовского г.о.

Писцов Е.Р.

УТВЕРЖДАЮ

Директор МКУ «Благоустройство и ЖКХ»

Алешина А. А.

ПРОЕКТ ОРГАНИЗАЦИИ ДОРОЖНОГО ДВИЖЕНИЯ

г. Березовский

ул. Октябрьская



**ДОРОЖНЫЙ
КОНСАЛТИНГ**

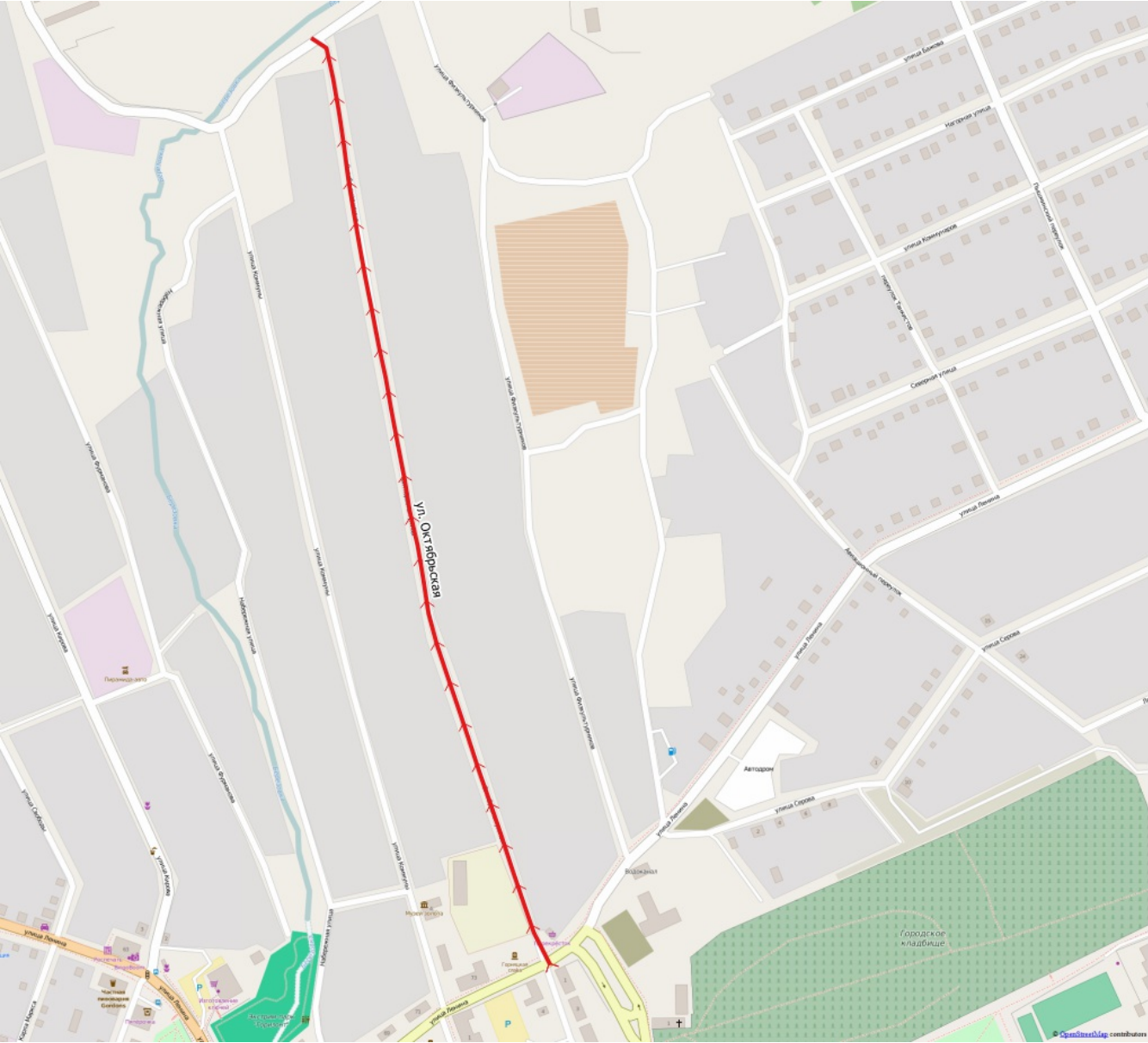
РАЗРАБОТАНО

Директор ООО «Дорожный консалтинг»

Демин А.С.

Березовский
2015

Схема расположения: ул. Октябрьская



Ведомость дорожных знаков

Номер п/п	Имя участка	Направление	Положение на оси участка, км+м	Расположение	Тип по ГОСТ	Тип опоры	Высота установки	Размещено/Требуется
1	-	-	0+013	над дорогой	6.10.1	стойка	-	Требуется
2	-	-	0+014	над дорогой	2.1	стойка	-	Требуется
3	-	-	0+014	над дорогой	5.19.1, 5.19.2	стойка	3.3	Размещен
4	-	-	0+016	над дорогой	5.19.1, 5.19.2	стойка	3.4	Размещен
5	-	-	0+025	слева	2.5	стойка	4.8	Размещен
6	-	-	0+025	слева	3.4	стойка	4.0	Размещен
7	-	-	0+026	слева	8.3.2	стойка	3.5	Размещен
8	-	-	0+038	справа	3.24	стойка	-	Требуется
9	-	-	0+040	справа	8.2.1	стойка	-	Требуется
10	-	-	0+040	справа	1.17	стойка	-	Требуется
11	-	-	0+040	справа	1.23	стойка	-	Требуется
12	-	-	0+062	справа	3.24	стойка	-	Требуется
13	-	-	0+062	слева	5.20	стойка	-	Требуется
14	-	-	0+062	справа	5.20	стойка	-	Требуется
15	-	-	0+141	справа	3.25	стойка	-	Требуется
16	-	-	0+141	слева	5.20	стойка	-	Требуется
17	-	-	0+141	справа	5.20	стойка	-	Требуется
18	-	-	0+142	слева	3.24	стойка	-	Требуется
19	-	-	0+153	на левом съезде	1.23	стойка	-	Требуется
20	-	-	0+154	на левом съезде	8.2.1	стойка	-	Требуется
21	-	-	0+161	справа	3.25	опора освещения	-	Требуется
22	-	-	0+202	слева	1.23	стойка	-	Требуется
23	-	-	0+202	слева	3.24	стойка	-	Требуется
24	-	-	0+203	слева	1.17	стойка	-	Требуется
25	-	-	1+092	справа	2.4	стойка	-	Требуется
26	-	-	1+105	справа	1.34.3	стойка	3.5	Размещен
ИТОГО Размещено	6							
ИТОГО Требуется	20							
ИТОГО К демонтажу	0							
ИТОГО	26							

Ведомость размещения дорожной разметки

Тип по ГОСТ Р 51256-99	Длина, м	Приведенная длина, м	Ширина разметки, м	Площадь окрашиваемой поверхности, кв.м.	
				Белой	Желтой
1.14.1	-	-	0.4	26.9	-
1.17	-	-	0.1	-	1.5
1.24.1	-	-	-	2.0	-
1.24.2	-	-	-	1.8	-
1.25	-	-	-	11.2	-
Итого	-	-	-	41.9	1.5

Ведомость пешеходных ограждений

Номер п/п	Имя участка	Направление	От, км+м	До, км+м	Протяженность, м		Расположение	Высота	Материал
					Размещено	Требуется			
1	-	-	0+019	0+028	-	9.5	слева	-	металл
ИТОГО	-	-	-	-	-	9.5	-	-	-

Ведомость искусственных неровностей

Номер п/п	Имя участка	Направление	Положение на оси участка, км+м	Материал	Размещено/Требуется
1	-	-	0+062	монолит	Требуется
2	-	-	0+141	монолит	Требуется
ИТОГО Размещено	0				
ИТОГО Требуется	2				
ИТОГО	2				

Ведомость участков освещения

Номер п/п	Имя участка	Направление	От, км+м	До, км+м	Кол-во опор	Кол-во светильников	Протяженность, м	Расположение
1	-	-	0+056	0+123	3	3	66.5	слева
2	-	-	0+088	0+125	2	2	37.4	справа
3	-	-	0+212	0+611	10	10	399.0	справа
4	-	-	0+234	0+338	3	3	103.9	слева
5	-	-	0+451	0+451	1	1	-	слева
6	-	-	0+558	0+558	1	1	-	слева
7	-	-	0+667	0+667	1	1	-	слева
8	-	-	0+727	0+811	3	3	84.3	справа
9	-	-	0+834	0+834	1	1	-	слева
10	-	-	0+889	0+889	1	1	-	справа
11	-	-	0+921	0+921	1	1	-	слева
12	-	-	0+966	0+966	1	1	-	справа
13	-	-	1+021	1+021	1	1	-	слева
14	-	-	1+067	1+067	1	1	-	справа
ИТОГО	-	-	-	-	30	30	691.0	-

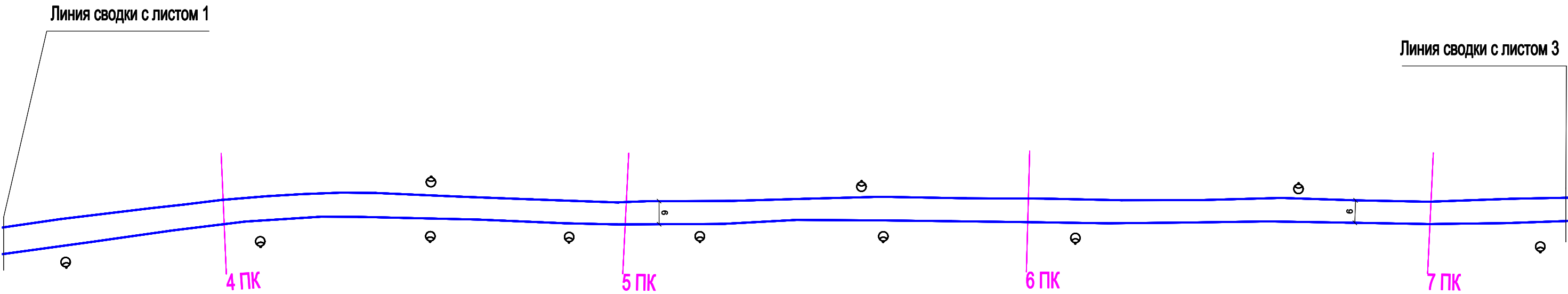


Схема расположения листов



						МКУ «Благоустройство и ЖКХ»		
						Проект организации дорожного движения		
						на автомобильных дорогах местного значения Березовского г.о.		
Изм.	Кол.уч.	Лист	Н док.	Подп.	Дата	Проект организации дорожного движения	Стадия	Лист
Разработал		Филипоров			12.2015			2
Проверил		Гофман			12.2015	М1:1000		3
							ООО "Дорожный консалтинг"	
						ул. Октябрьская		

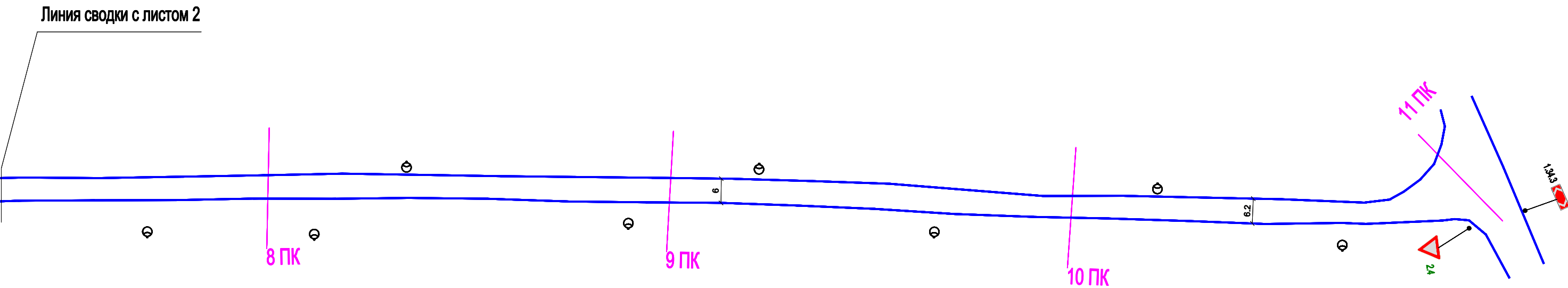


Схема расположения листов

1	2	3
---	---	---

						МКУ «Благоустройство и ЖКХ»		
						Проект организации дорожного движения		
						на автомобильных дорогах местного значения Березовского г.о.		
Изм.	Кол.уч.	Лист	Н док.	Подп.	Дата	Проект организации дорожного движения М1:1000	Стадия	Лист
Разработал		Филипоров			12.2015			3
Проверил		Гофман			12.2015			3
						ул. Октябрьская		
						ООО "Дорожный консалтинг"		

График продольных уклонов

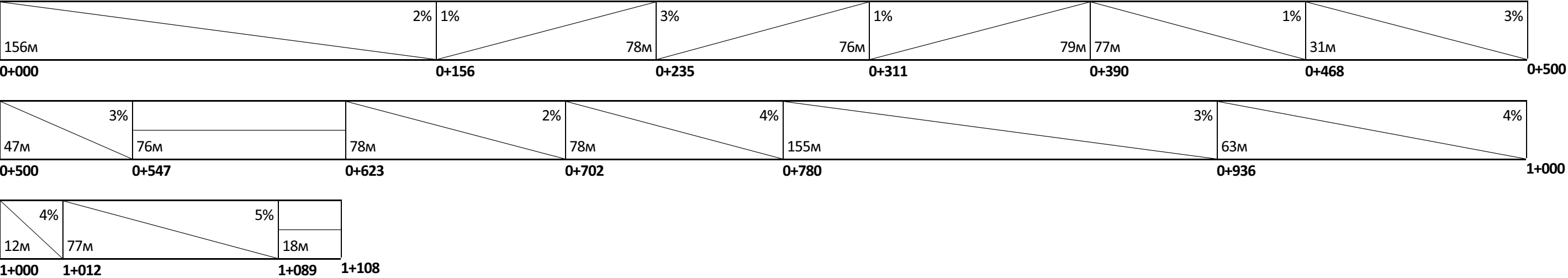




Таблица используемых букв и символов

Буква или символ	Высота прописной буквы (hп), мм	Ширина литерной площадки, мм	Сокр. литерная площадка, мм
.	100	33	да
А	100	103	да
Б	100	92	да
В	100	92	да
Г	100	80	да
З	100	88	да
И	100	98	да
К	100	99	да
Л	100	80	да
Н	100	97	да
О	100	99	да
Р	100	90	да
С	100	93	да
Т	100	89	да
У	100	74	да
Ь	100	86	да
Я	100	98	да

Примечание к знаку 6.10.1

Номер знака: 6.10.1 знак индивидуального проектирования
Шит 1913х506 мм
Фон: Белый (в населённых пунктах)
Площадь: 0,968 м²
Масштаб: 1:10
Количество: 1

Лист внесения изменений

[illegible]